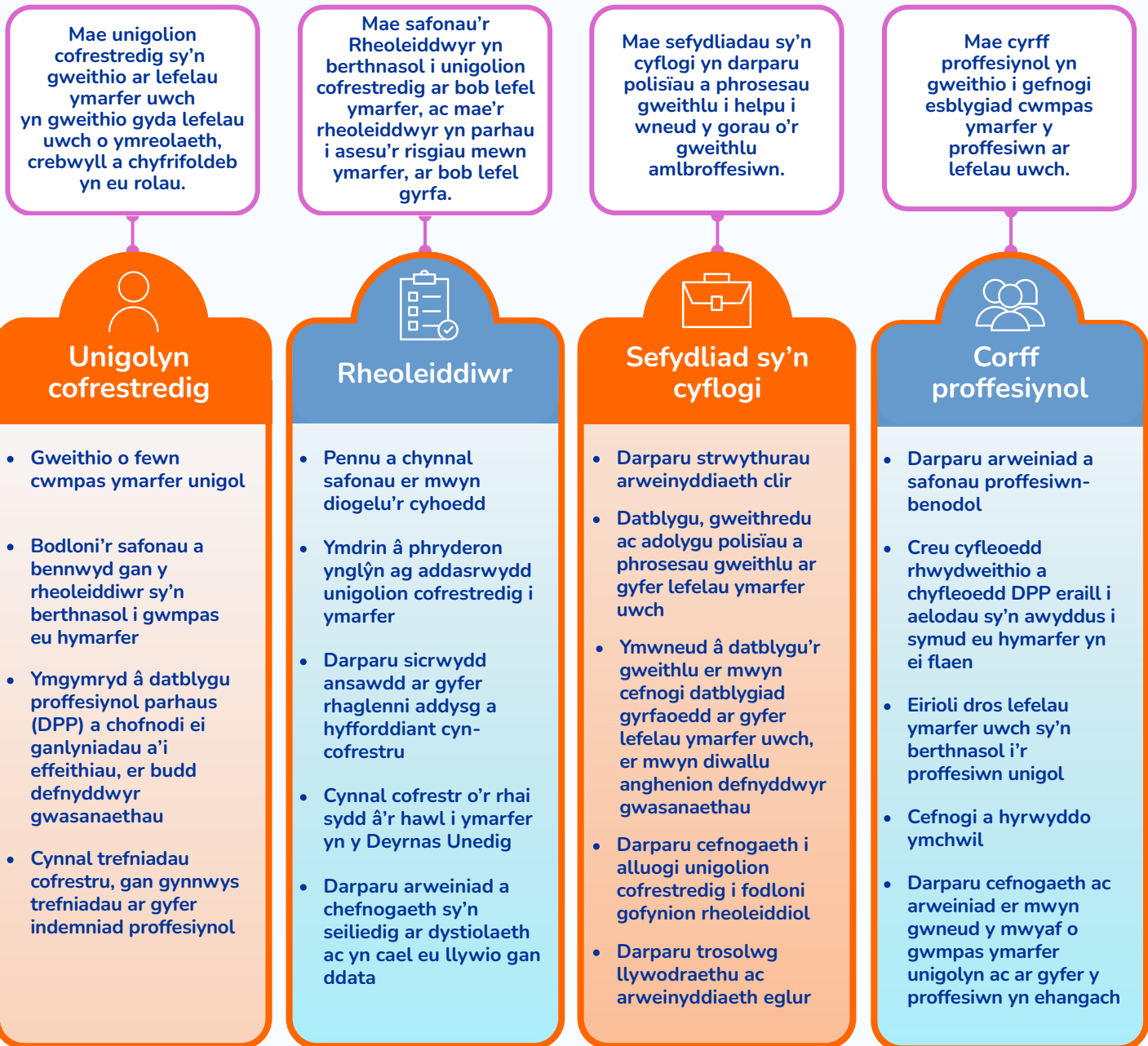


Cefnogi lefelau ymarfer uwch: rolau ar draws y system

Mae system iechyd a gofal y Deyrnas Unedig yn cynnwys gwahanol rannau, sy'n cydweithio â'i gilydd o fewn fframwaith cyfreithiol ehangach. Mae rheoleiddwyr fel yr HCPC yn un rhan o'r system hon.

Caiff gweithwyr iechyd a gofal proffesiynol sy'n ymarfer ar lefelau uwch eu cefnogi gan y dull system-gyfan hwn o weithio.



Mae'r diagram hwn yn dangos y gwahanol rolau sy'n cydweithio yn y system i sicrhau ymarfer diogel ac effeithiol: unigolion cofrestredig, rheoleiddwyr, sefydliadau sy'n cyflogi a chyrff proffesiynol.

Rhagor o wybodaeth
www.hcpc-uk.org/alp

